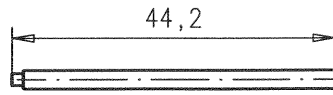
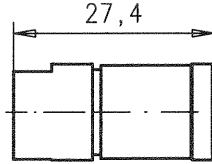


BL030/035

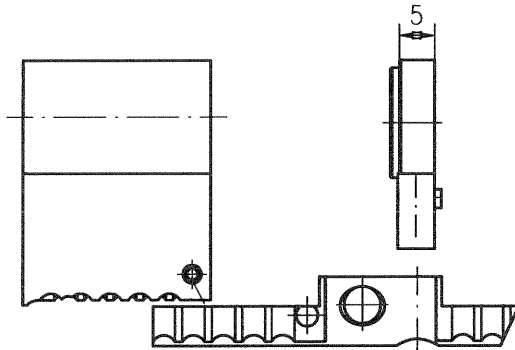


Schaltstößel kompl.
333-050-31

Sprengring SW12x1



Mitnehmerhülse 333-050-25



Körperverlängerung 333-065-18

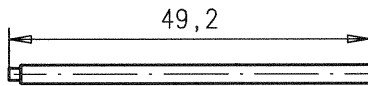
Verbindungssteg 200-160-18

Anzugsmoment f. **M2,5x3=40 Ncm ±5**

Es ist darauf zu achten, dass der Innensechskant nicht beschädigt wird.

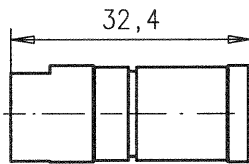
Anzugsmoment ^(b) **M3x12=120 Ncm +10**

BL030/040

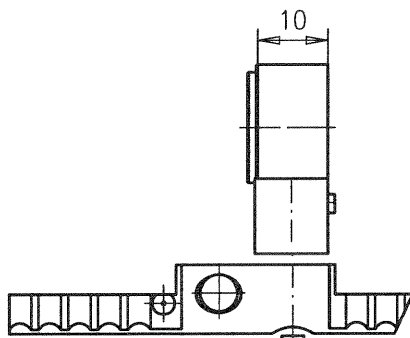


Schaltstößel kompl.
333-050-31

Sprengring SW12x1



Mitnehmerhülse 333-050-25




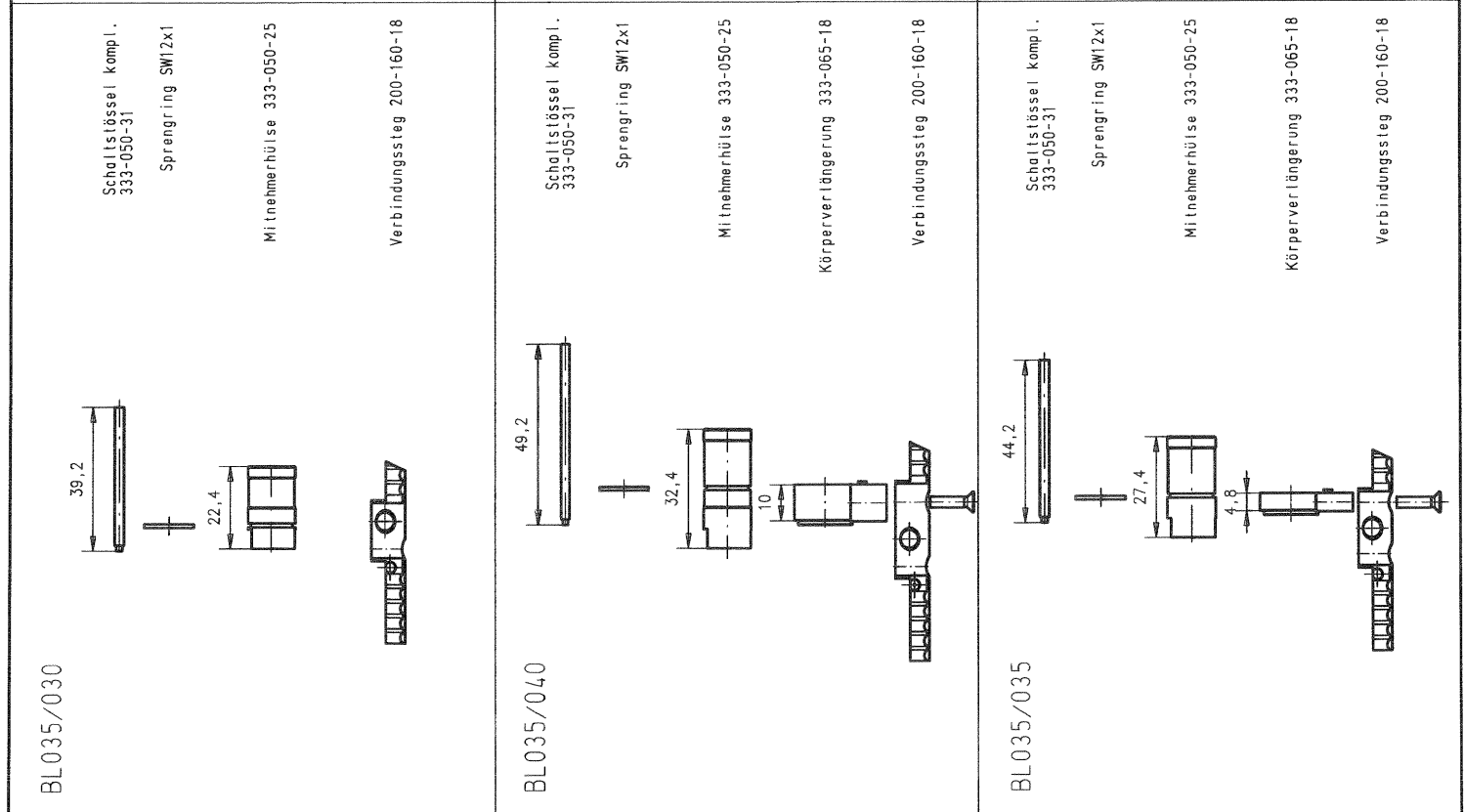
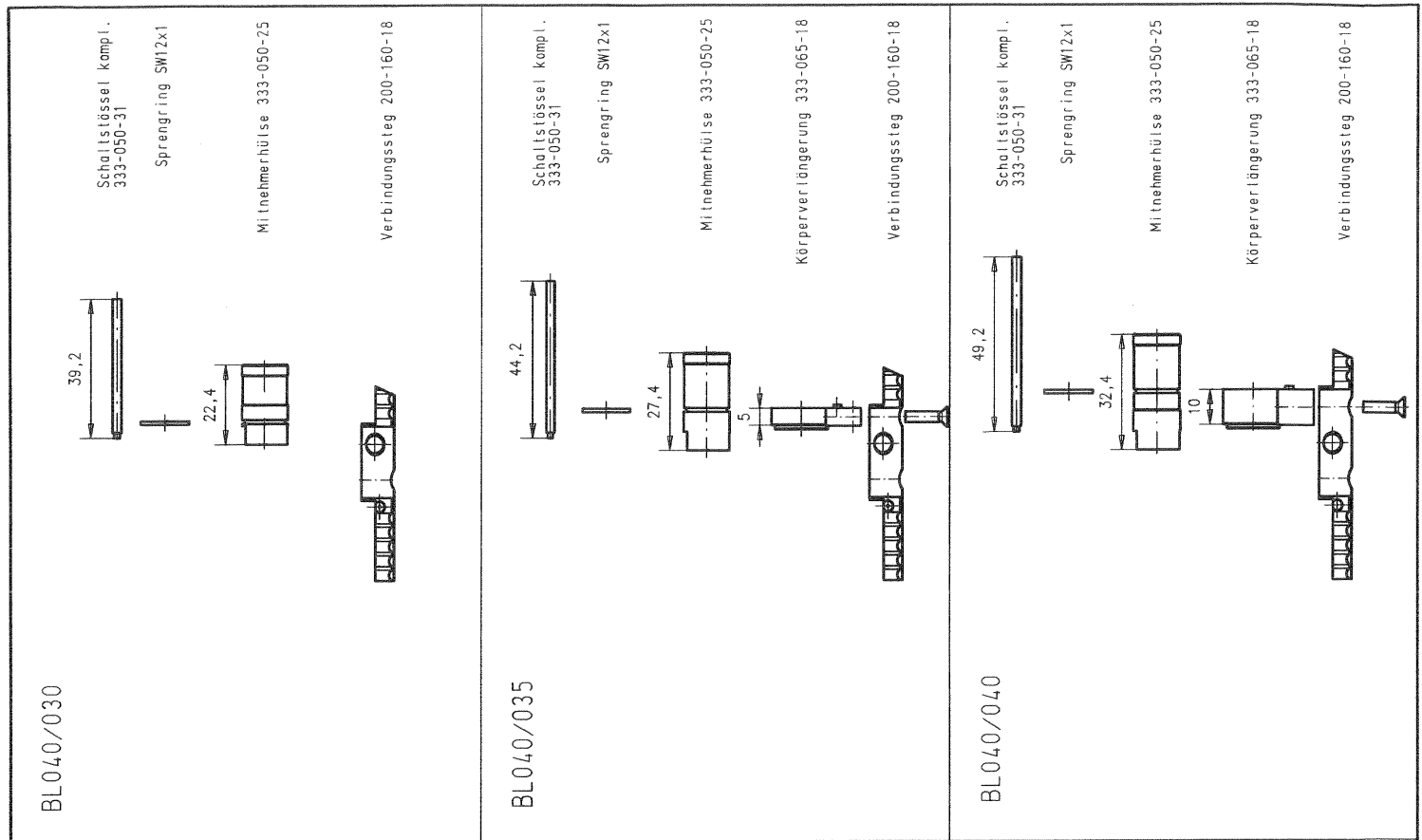
Körperverlängerung 333-065-18

Verbindungssteg 200-160-18

^(b) Teile vor dem Verschrauben gegeneinander drücken!

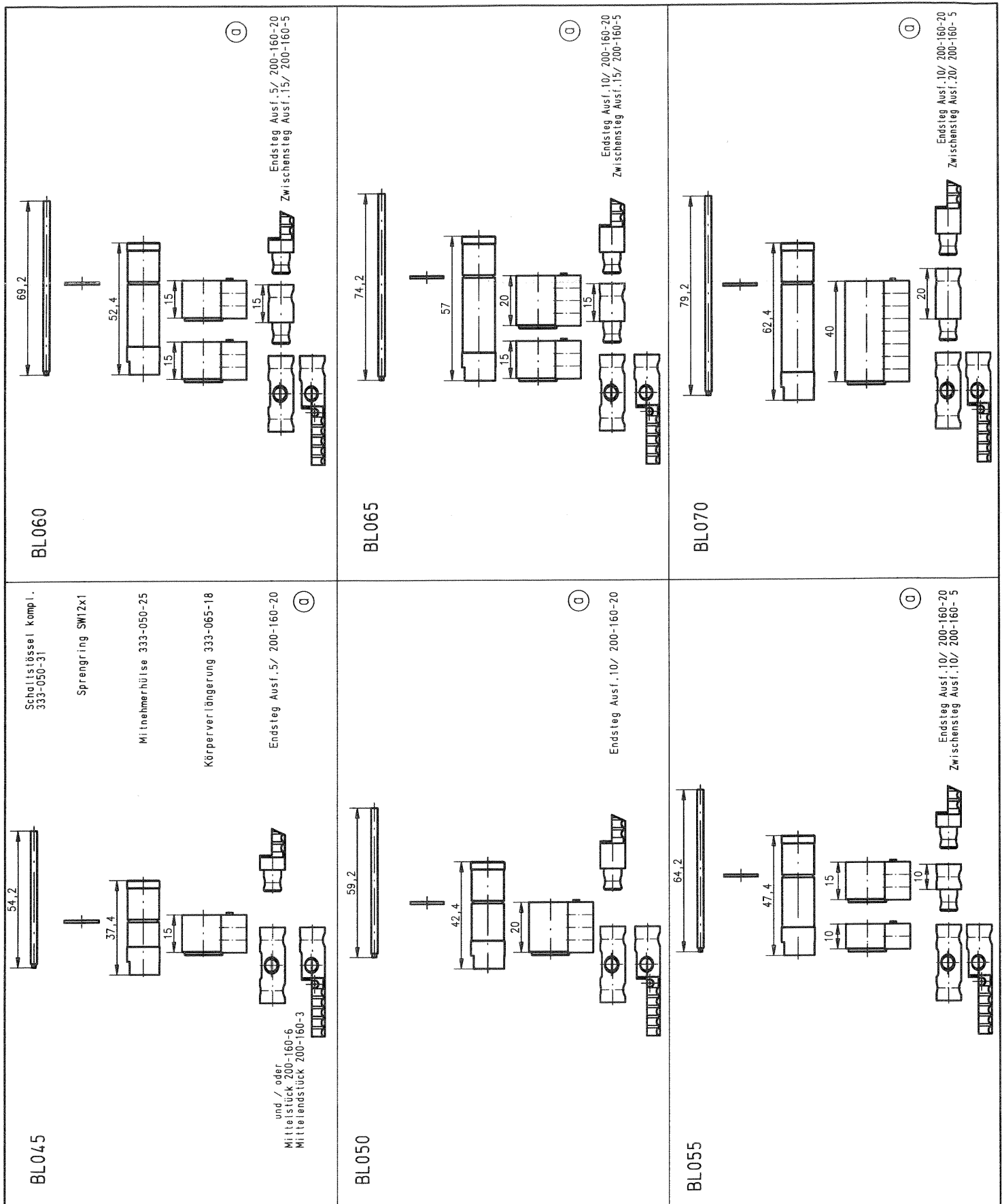
Anzugsmoment ^(b) **M3x12=120 Ncm +10**

a	Benennungen geändert von "...-stück" in "...-steg" auf Bl.3			14.10.04	B. Rumler	b	war 100Ncm+15; Text zugefügt		05.07.07	Jüliger	
Ind.	Änderung			Tag	Name	Ind.	Änderung		Tag	Name	
Werkstoff:	Oberfläche:	2002	Tag	Name	TOLERANZ	DIESE ZEICHNUNG MIT ALLEN BEILAGEN DARF OHNE UNSERE SCHRIFTLICHE GENEHMIGUNG WEDER VERVIELFÄLTIGT, KOPIERT NOCH DEREN INHALT DRITTEN PERSONEN ZUGÄNGIG GEMACHT ODER MITGETEILT WERDEN. DAS URHEBERRECHT AN DIESER ZEICHNUNG MIT ALLEN BEILAGEN GEHÖRT UNS				 SICHERHEITSTECHNIK	
Gewicht:		gez.	17.06.	Papagel.							
		gepr.	5.7.07	Re							
Ben.: Montageanleitung MO II-Zyl. M						CAD I-DEAS		Nat.-Nr.(Best.-Nr.)	Index	Produktierarchie	
Ers. f.	MAB-STAB	Zeichnungs-Nr.				Blatt: 1	DIN	Dok.-Nr.	b	0000099	
Ers. d.	1:1	250-46 - 6				von: 3	A4	502840			




Aktueller Index siehe Blatt 1

Ind.	Änderung	Tag	Name	Ind.	Änderung	Tag	Name	
Werkstoff:	Oberfläche:	2002	Tag	Name	DIESE ZEICHNUNG MIT ALLEN BEILAGEN DARF OHNE UNSERE SCHRIFTLICHE GENEHMIGUNG WEDER VERVIELFÄLTIGT, KOPIERT NOCH DEREN INHALT DRITTEN PERSONEN ZUGÄNGIG GEMACHT ODER MITGETEILT WERDEN. DAS URHEBERRECHT AN DIESER ZEICHNUNG MIT ALLEN BEILAGEN GEHÖRT UNS.	 SICHERHEITSTECHNIK	Produktierachse 0000099	
Gewicht:		gez.	17.06.	Papage.				$\pm 0,1$ $\pm 30'$
Ben.:		gepr.	27.06.	KA				CAD I-DEAS Mat.-Nr. (Best.-Nr.) Index
Montageanleitung MO II-Zyl. M		HAB-STAB		Zeichnungs-Nr.		Blatt: 2 von: 3		
Ers. f.	1:2	250-46		- 6		DIN A4 Dok.-Nr. 502840		
Ers. d.								



Aktueller Index siehe Blatt 1

Werkstoff: ..	Oberfläche:	2002	Tag	Name	TOLERANZ	DIESE ZEICHNUNG MIT ALLEN BEILAGEN DARF OHNE UNSERE SCHRIFTLICHE GENEHMIGUNG WEDER VERVIELFÄLTIGT, KOPIERT NOCH DEREN INHALT DRITTEN PERSONEN ZUGÄNGIG GEMACHT ODER MITGETEILT WERDEN. DAS URHEBERRECHT AN DIESER ZEICHNUNG MIT ALLEN BEILAGEN GEHÖRT UNS	 <small>SICHERHEITSTECHNIK</small>	
		gez.	18.06.	Papageitl				
Gewicht: ..		gepr	<i>18.06.09</i>					
Ben.: Montageanleitung MO 11-Zyl. M	MAB-STAB	Zeichnungs-Nr. 250- 46 - 6			CAD I-DEAS	Mat.-Nr. (Besf.-Nr.)	Index	Produkt Hierarchie 0000099
Ers. f.	1:2	Blatt: 3	DIN	Dok.-Nr.				
Ers. d.		von: 3	A4	502840				